

のと里山空港の利用状況

■ 利用状況の推移【表中の()は6月末】

単位：席

区分	利用者	搭乗率	地元		首都圏等	
			利用者	構成比	利用者	構成比
1年目 H15.7.7～	151,015	79.5%	56,242	37.2%	94,773	62.8%
2年目 H16.7.7～	155,623	64.6%	52,395	33.7%	103,228	66.3%
3年目 H17.7.7～	160,052	66.5%	48,991	30.6%	111,061	69.4%
4年目 H18.7.7～	156,945	65.1%	45,384	28.9%	111,561	71.1%
5年目 H19.7.7～	158,558	65.4%	36,039	22.7%	122,519	77.3%
6年目 H20.7.7～	150,365 (147,088)	62.3% (61.9%)	32,127 (28,603)	21.4% (19.4%)	118,238 (107,674)	78.6% (80.6%)
7年目 H21.7.7～	149,010 (145,889)	62.3% (62.0%)	33,426 (29,162)	22.4% (20.0%)	115,584 (102,309)	77.6% (80.0%)
8年目 H22.7.7～	132,698 (130,316)	55.8% (55.8%)	30,932 (28,130)	23.3% (21.6%)	101,766 (92,024)	76.7% (78.4%)
9年目 H23.7.7～	149,117 (145,725)	62.0% (61.7%)	32,526 (26,829)	21.8% (18.4%)	116,591 (104,332)	78.2% (81.6%)
10年目 H24.7.7～	150,542 (147,822)	63.2% (63.1%)	35,041 (29,998)	23.3% (20.3%)	115,501 (104,387)	76.7% (79.7%)
11年目 H25.7.7～	147,129 (144,125)	62.7% (62.4%)	33,356 (29,729)	22.7% (20.6%)	113,773 (102,569)	77.3% (79.4%)
12年目 H26.7.7～	150,712 (147,578)	63.6% (63.3%)	31,428 (26,967)	20.9% (18.3%)	119,284 (105,192)	79.1% (81.7%)
13年目 H27.7.7～	152,834 (150,015)	63.7% (63.5%)	29,622 (25,680)	19.4% (17.1%)	123,212 (109,850)	80.6% (82.9%)
14年目 H28.7.7～	157,611 (155,089)	65.6% (65.6%)	28,319 (24,580)	18.0% (15.8%)	129,292 (116,444)	82.0% (84.2%)
15年目 H29.7.7～	162,903 (160,360)	69.2% (69.3%)	26,720 (23,100)	16.4% (14.4%)	136,183 (123,052)	83.6% (85.6%)
16年目 H30.7.7～	(167,175)	(71.2%)	(22,351)	(13.4%)	(129,983)	(86.6%)

※8年目は東日本大震災の影響により搭乗率保証制度の適用を除外

※16年目は速報値(「地元」「首都圏」の内訳は5月末時点の状況)

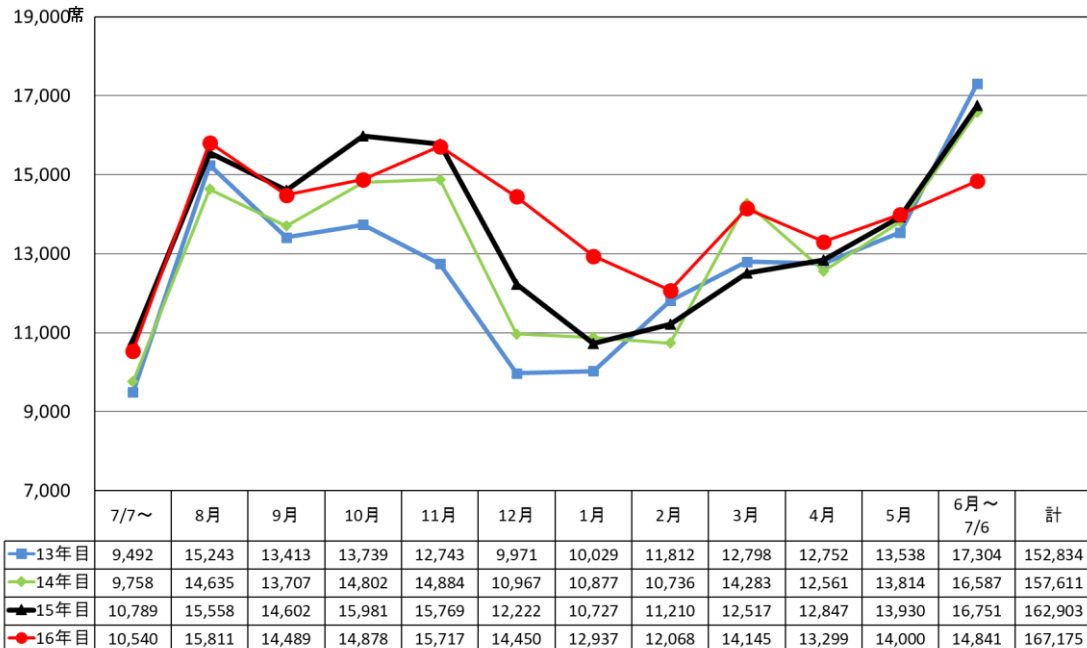
対前年比
+6,815席
(+4.2%)

対前年比
+1.9ポイント

対前年比
▲749席
(▲3.2%)

対前年比
+6,931席
(+5.6%)

■ 月別利用状況 13年目・14年目・15年目・16年目



※6月～7/6は16年目のみ6月末現在